
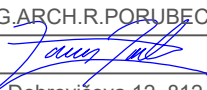


POZNÁMKY:

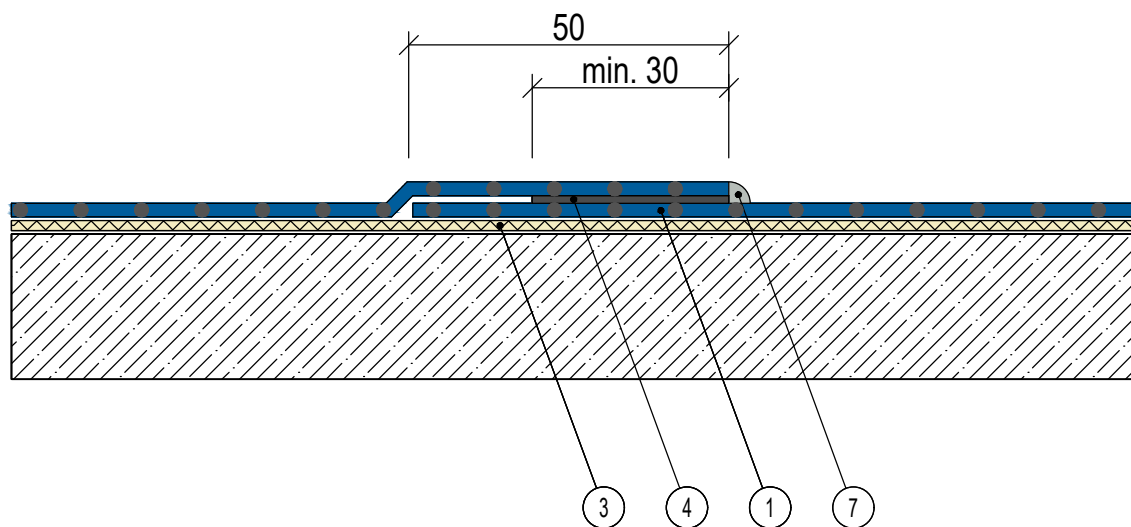
PRED VÝROBOU JE POTREBNÉ PREMERAŤ ROZMERY JEDNOTLIVÝCH PRVKOV PRIAMO NA MIESTE ZABUDOVANIA.

ROZMERY, KONŠTRUKCIU, TVAR, SPOJOVANIE A MONTÁŽ VÝROBKOV PREVIESŤ PODLA PLATNÝCH STN .
ZMENY A ODCHÝLKY MUSIA BYŤ POVOLENÉ PROJEKTANTOM

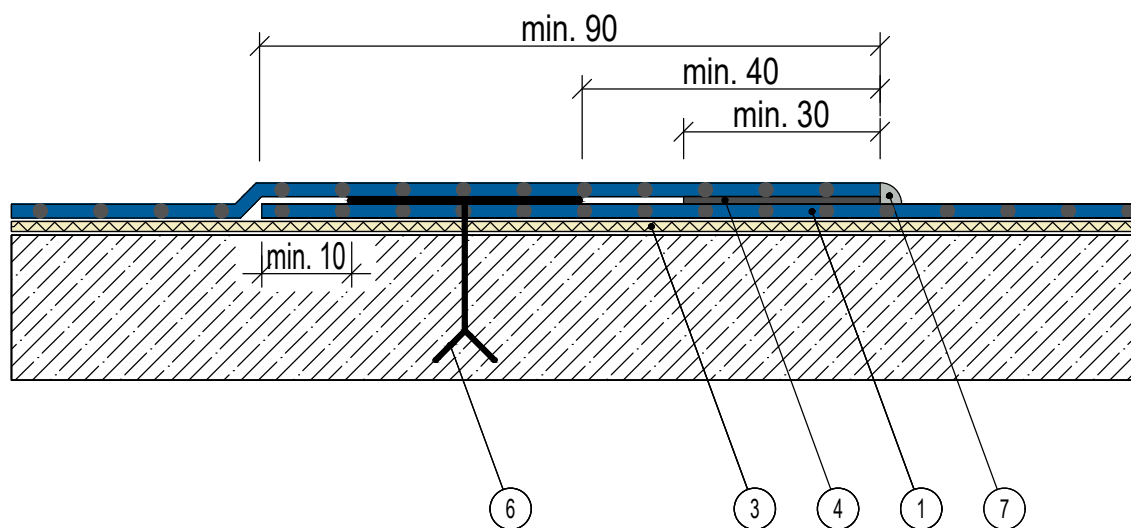
PROJEKT

VYPRACOVAL	PROJEKTOVAL	ZODP. RIEŠITEL	H.I.P.	 Jasovská 4, 851 07 BRATISLAVA		
ING.ARCH.A.NOVÁKOVÁ	ING.ARCH.R.PORUBEC	ING.ARCH.R.PORUBEC	ING.ARCH.R.PORUBEC			
						
STAVEBNÍK	MPRV SR, Dobrovičova 12, 812 66 Bratislava					
MIESTO STAVBY	Mariánska č.6, 971 01 Prievidza, parc.č. 3243/1, k.ú. Prievidza					
NÁZOV STAVBY	Zníženie spotreby energie pri prevádzke AB			STUPEŇ	PROJEKT	
OBJEKT				DÁTUM	11/2017	
				MIERKA		
				FORMÁT	27 A ₄	
OBSAH VÝKRESU	TYPOVÉ DETAILY			PROFESIA	POR. Č.	
				ARCHITEKTÚRA	22	

Spoj fólie v presahu pásov nekotvených k podkladu

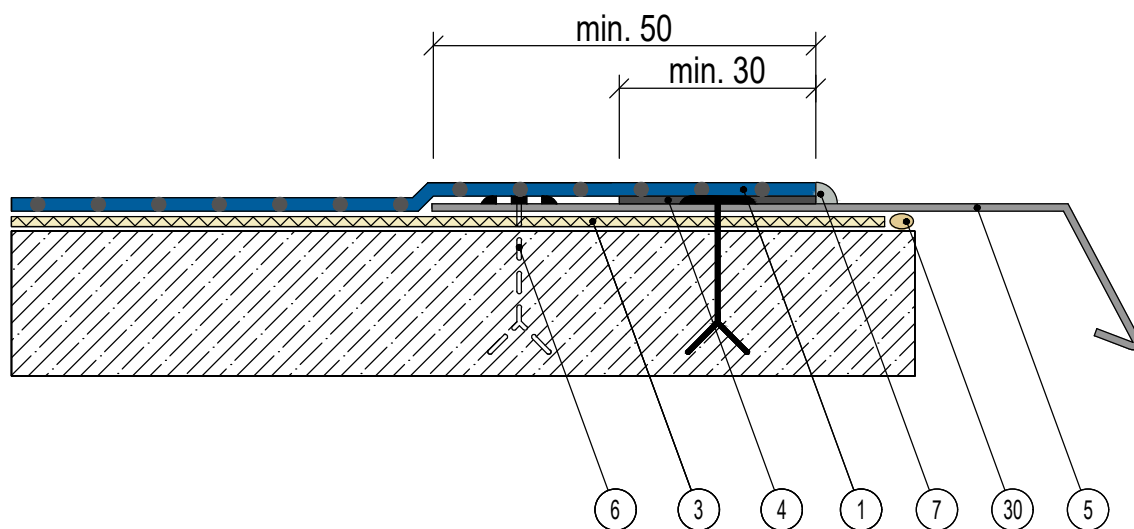


Spoj fólie v presahu pásov kotvených k podkladu



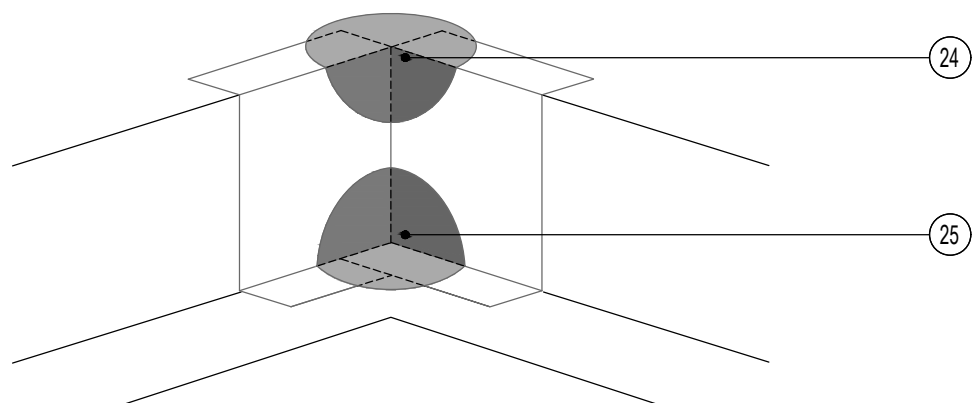
- ① hydroizolačná fólia
- ③ podkladná (ochranná) textília zo syntetických vlákien
- ④ spoj fólií - teplovzdušne zvarené
- ⑥ kotviaci prvok
- ⑦ poistná zálievka

Spoj fólie s obvodovými úchytnými prvky z poplastovaného plechu

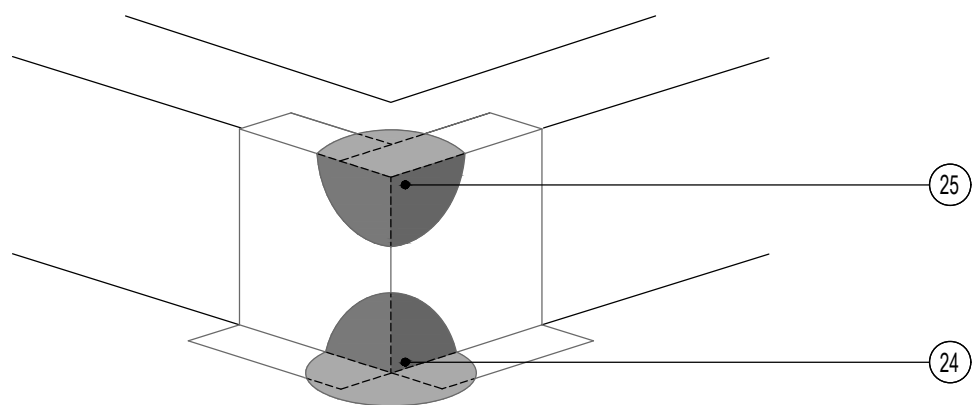


- ① hydroizolačná fólia
- ③ podkladná (ochranná) textília zo syntetických vlákien
- ④ spoj fólií - teplovzdušne zvarené
- ⑤ úchytný prvok z poplastovaného plechu
- ⑥ kotviaci prvok
- ⑦ poistná zálievka
- ③0 tesniaci profil z ľahčeného PE

Dotesnenie rohu priestorovými tvarovkami



Dotesnenie narožia priestorovými tvarovkami



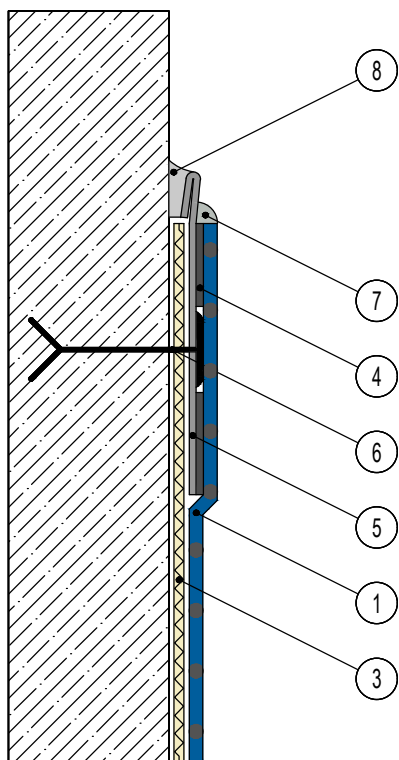
24

priestorová tvarovka KUŽEL' druh 10

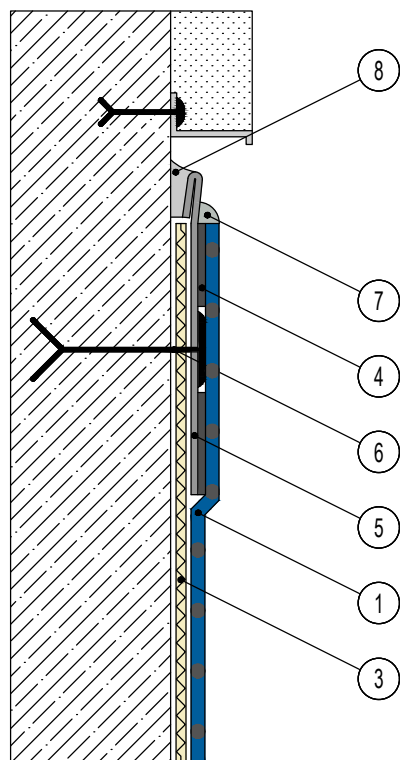
25

priestorová tvarovka VLNOVEC druh 11

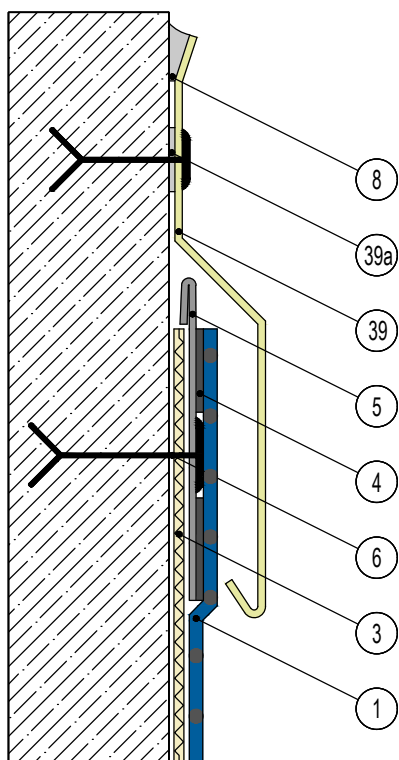
Ukončenie izolácie na stene bez úpravy



Ukončenie izolácie na stene pod omietkou

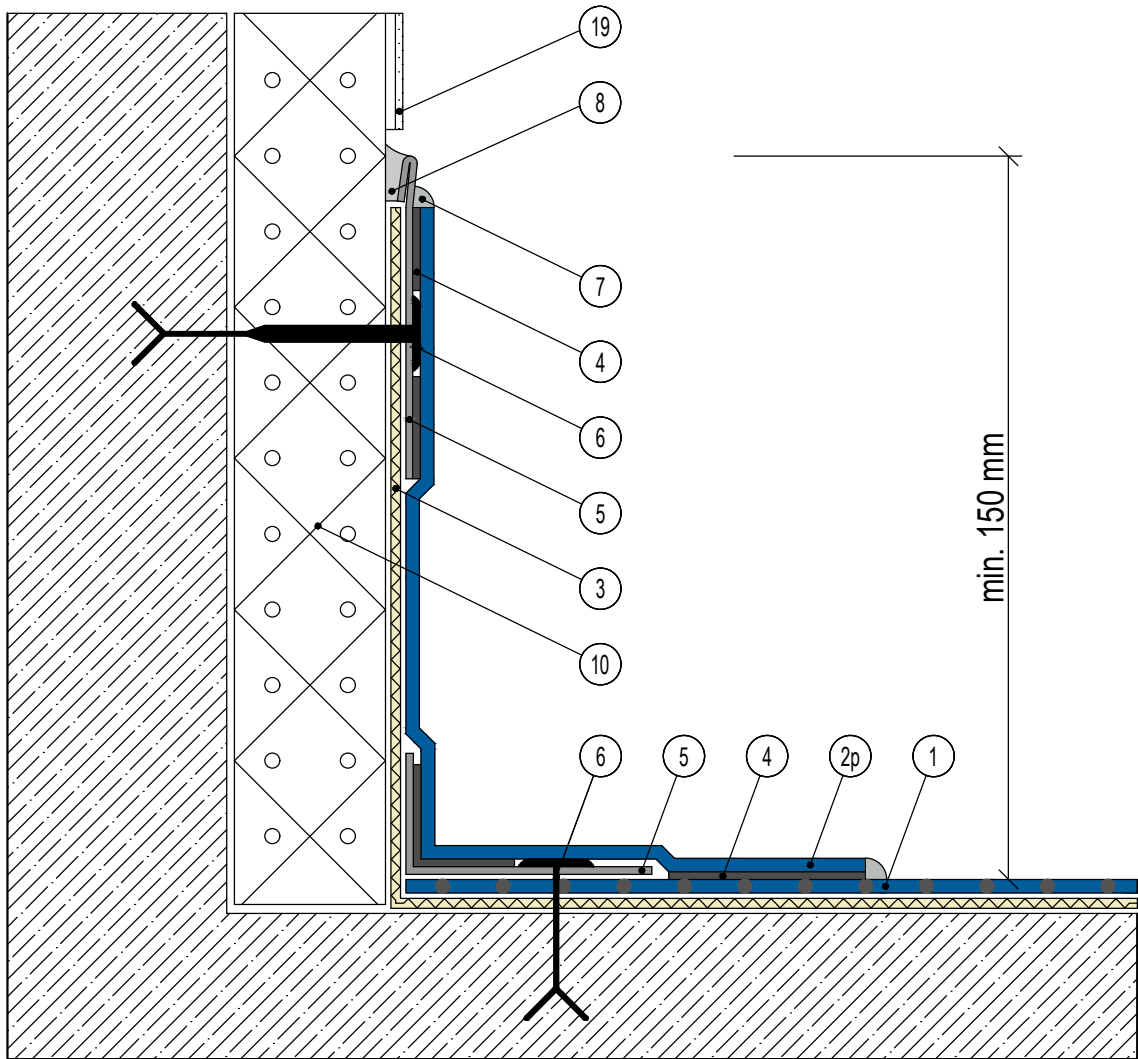


Ukončenie izolácie na stene s krycou lištou



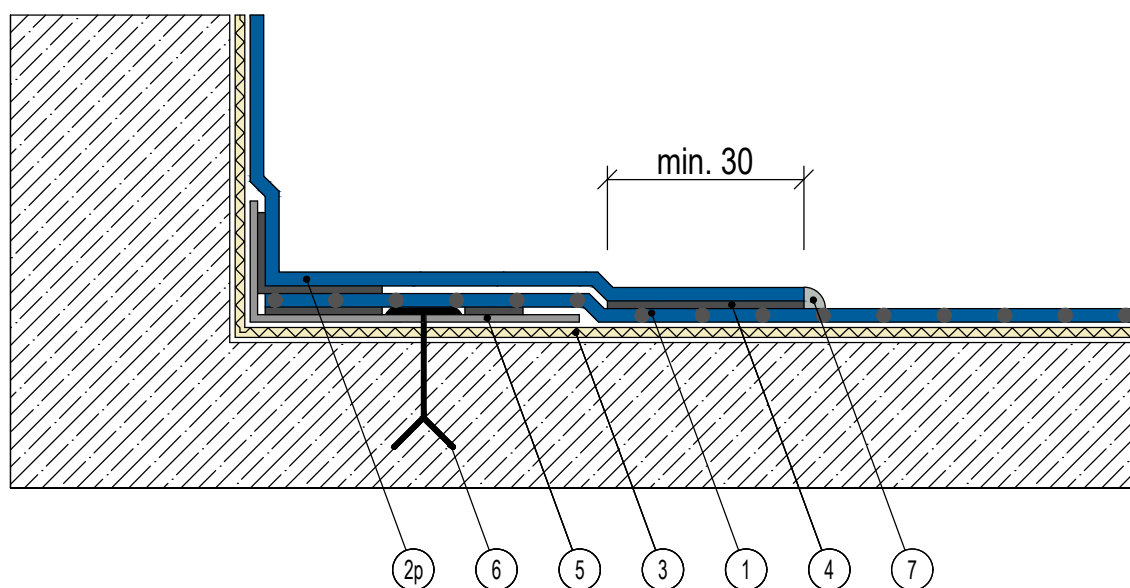
- ① hydroizolačná fólia
- ③ podkladná (ochranná) textília zo syntetických vlákien
- ④ spoj fólií - teplovzdušne zvarené
- ⑤ úchytný prvok z poplastovaného plechu
- ⑥ kotviaci prvok
- ⑦ poisťná zálievka
- ⑧ tmel PU
- ③⑨ klampiarsky prvok
- ③⑨a pružná podložka

Ukončenie povlakovej krytiny na stene so zateplením

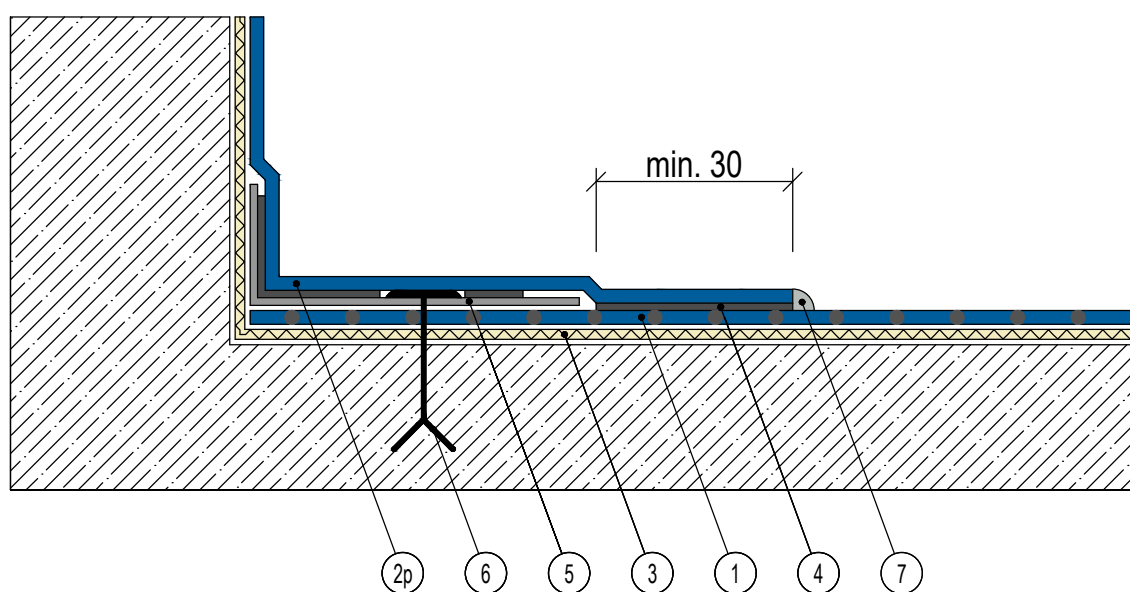


- | | |
|----|---|
| 1 | hydroizolačná fólia |
| 2p | hydroizolačná fólia |
| 3 | podkladná (ochranná) textília zo syntetických vlákien |
| 4 | spoj fólií - teplovzdušne zvarené |
| 5 | úchytný prvok z poplastovaného plechu |
| 6 | kotviaci prvok |
| 7 | poistná zálievka |
| 8 | tmel PU |
| 10 | tepelne izolačná doska z ľahčeného plastu |
| 19 | štruktúrálna omietka |

Opracovanie prechodu zvislej izolácie na vodorovnú
varianta 1

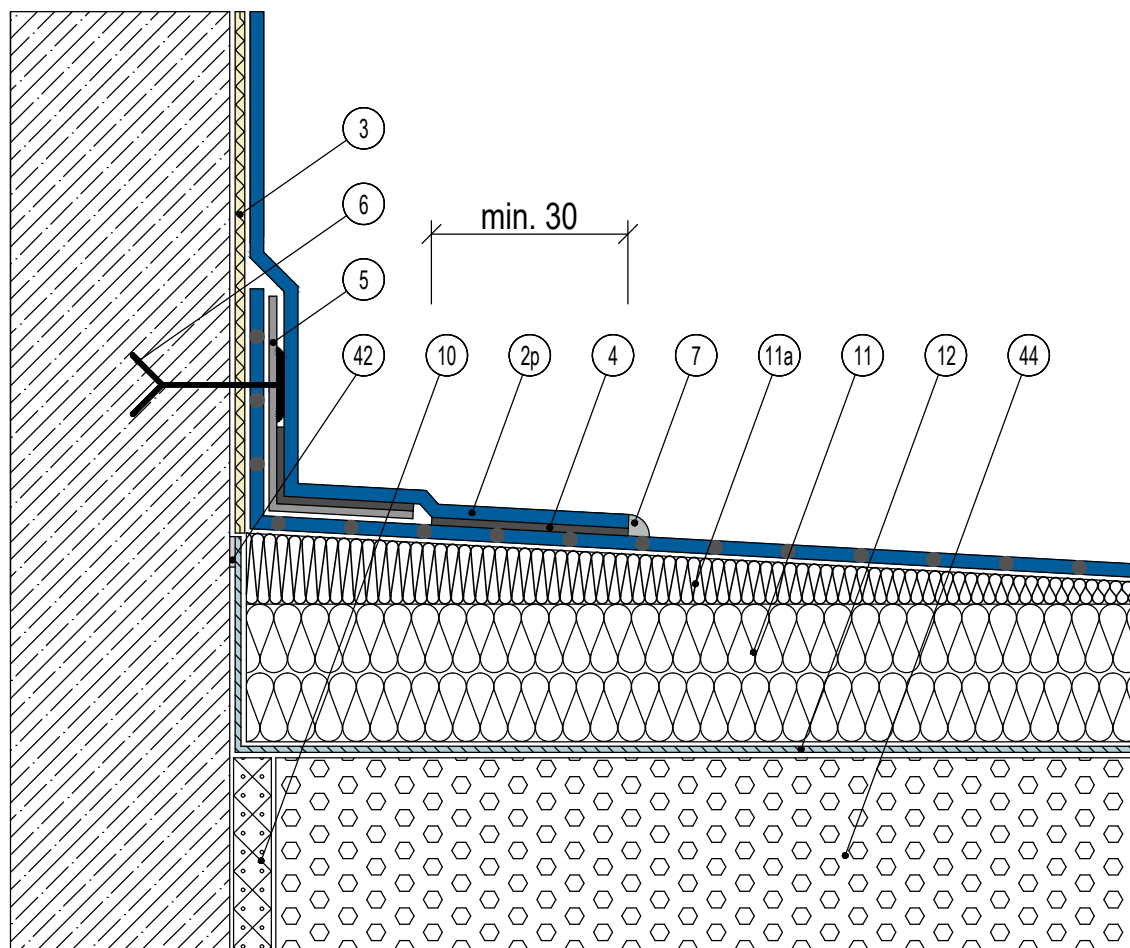


varianta 2



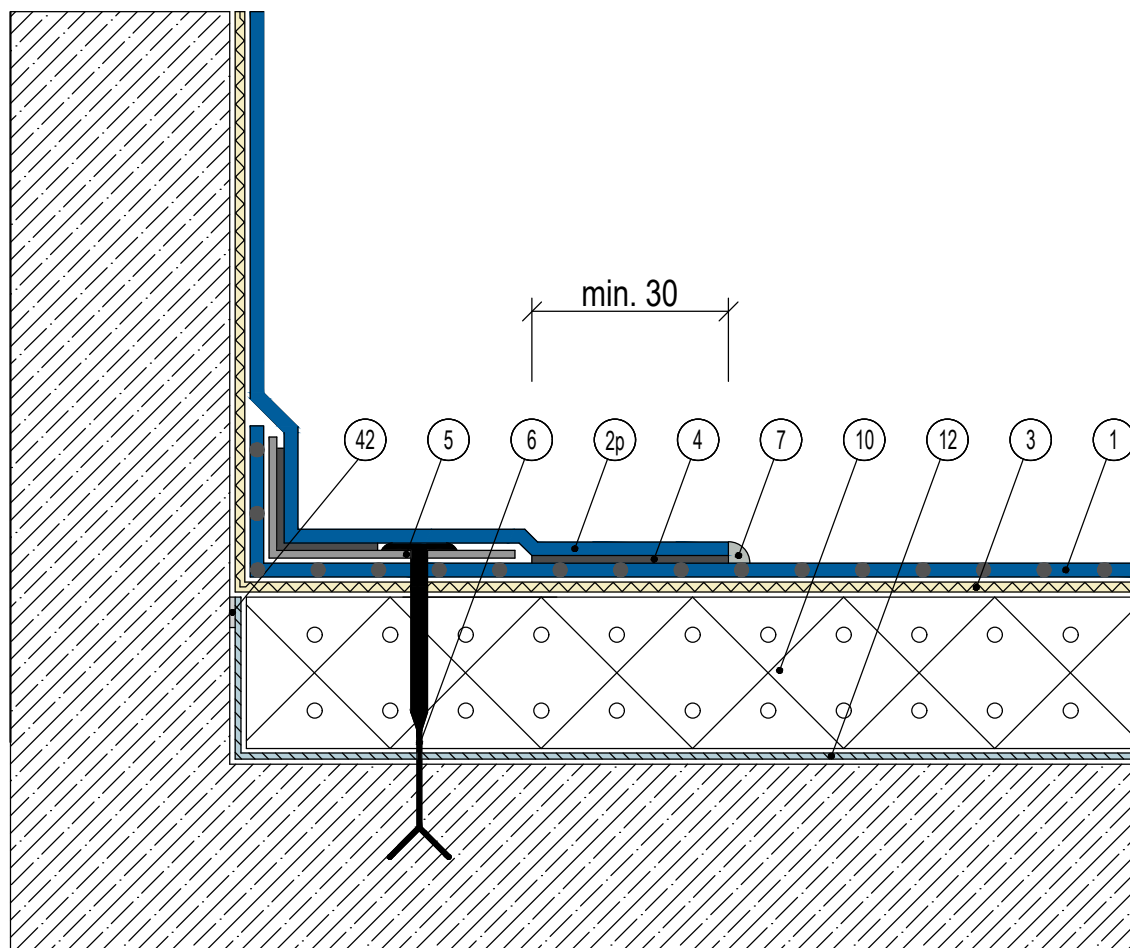
- ① hydroizolačná fólia
- ③ podkladná (ochranná) textília zo syntetických vlákien
- ②p hydroizolačná fólia
- ④ spoj fólií - teplovzdušne zvarené
- ⑤ úchytný prvok z poplastovaného plechu
- ⑥ kotviaci prvok
- ⑦ poistná zálievka

Opracovanie prechodu zvislej izolácie na vodorovnú - strecha s tepelnou izoláciou z minerálnej vlny s vloženým spádovým klinom



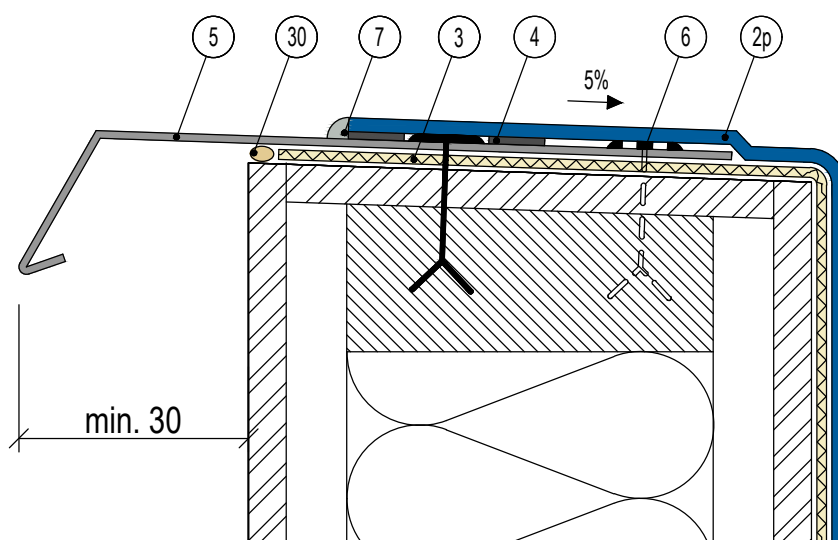
- | | | | |
|----|---|----|--|
| ① | hydroizolačná fólia | ⑩ | tepelne izolačná doska z ľahčeného plastu |
| ②p | hydroizolačná fólia | ⑪ | tepelne izolačná doska z minerálnych vlákien |
| ③ | podkladná (ochranná) textília zo syntetických vlákien | ⑪a | spádový klin |
| ④ | spoj fólií - teplovzdušne zvarené | ⑫ | parotesná fólia |
| ⑤ | úchytný prvok z poplastovaného plechu | ④② | butylkaučuková páska |
| ⑥ | kotviaci prvok | ④④ | sypký materiál |
| ⑦ | poistná zálievka | | |

Opracovanie prechodu zvislej izolácie na vodorovnú - strecha s tepelnou izoláciou z ľahčených plastov

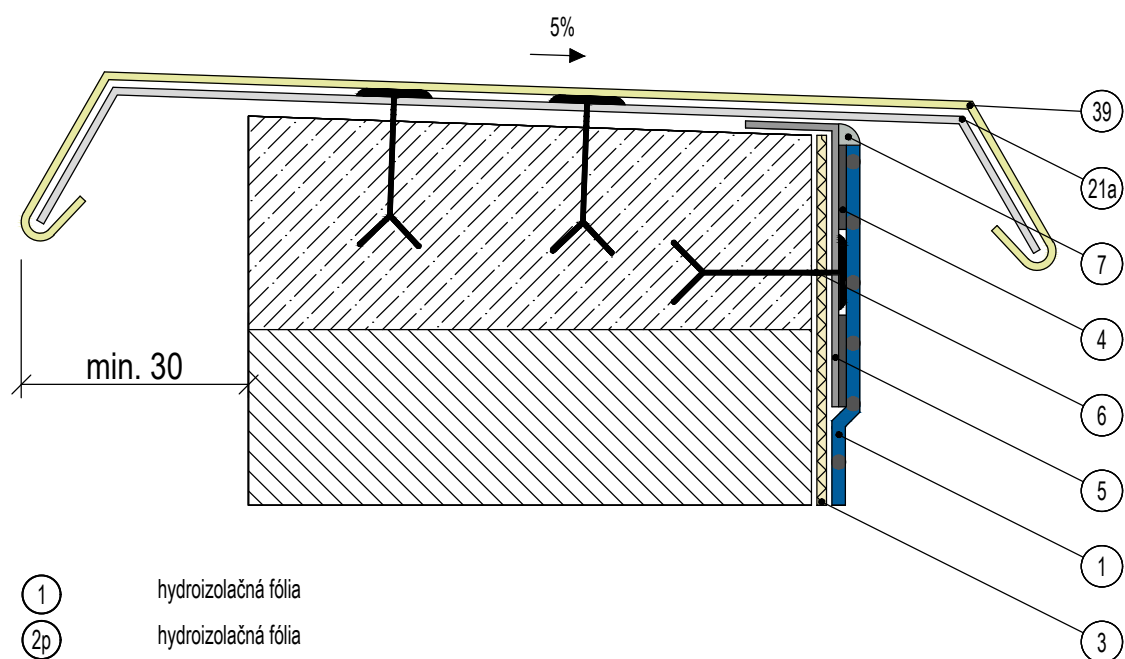


- ① hydroizolačná fólia
- ②p hydroizolačná fólia
- ③ podkladná (ochranná) textília zo syntetických vlákien
- ④ spoj fólií - teplovzdušne zvarené
- ⑤ úchytný prvok z poplastovaného plechu
- ⑥ kotviaci prvok
- ⑦ poistná zálievka
- ⑩ tepelne izolačná doska z ľahčeného plastu
- ⑫ parotesná fólia
- ④2 butylkaučuková páska

Opracovanie atiky okapnicou z poplastovaného plechu

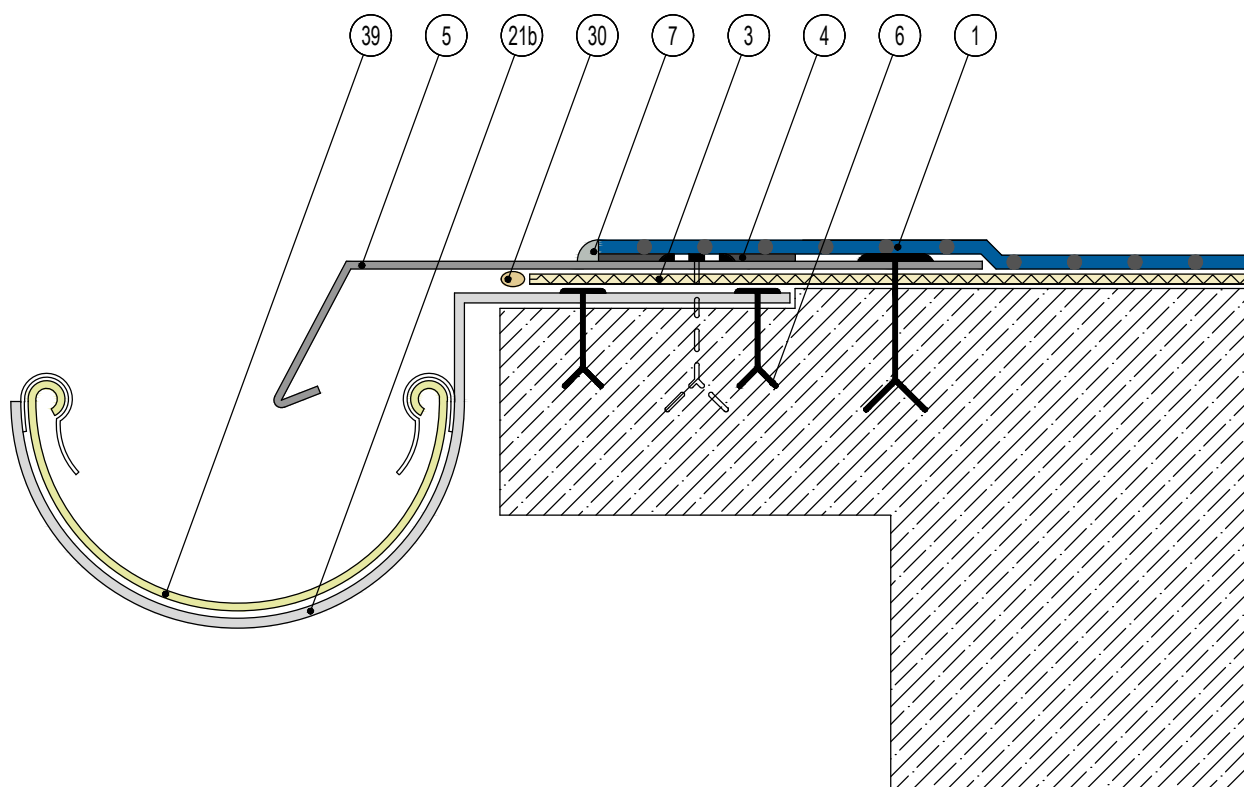


Opracovanie atiky plechovou krytinou



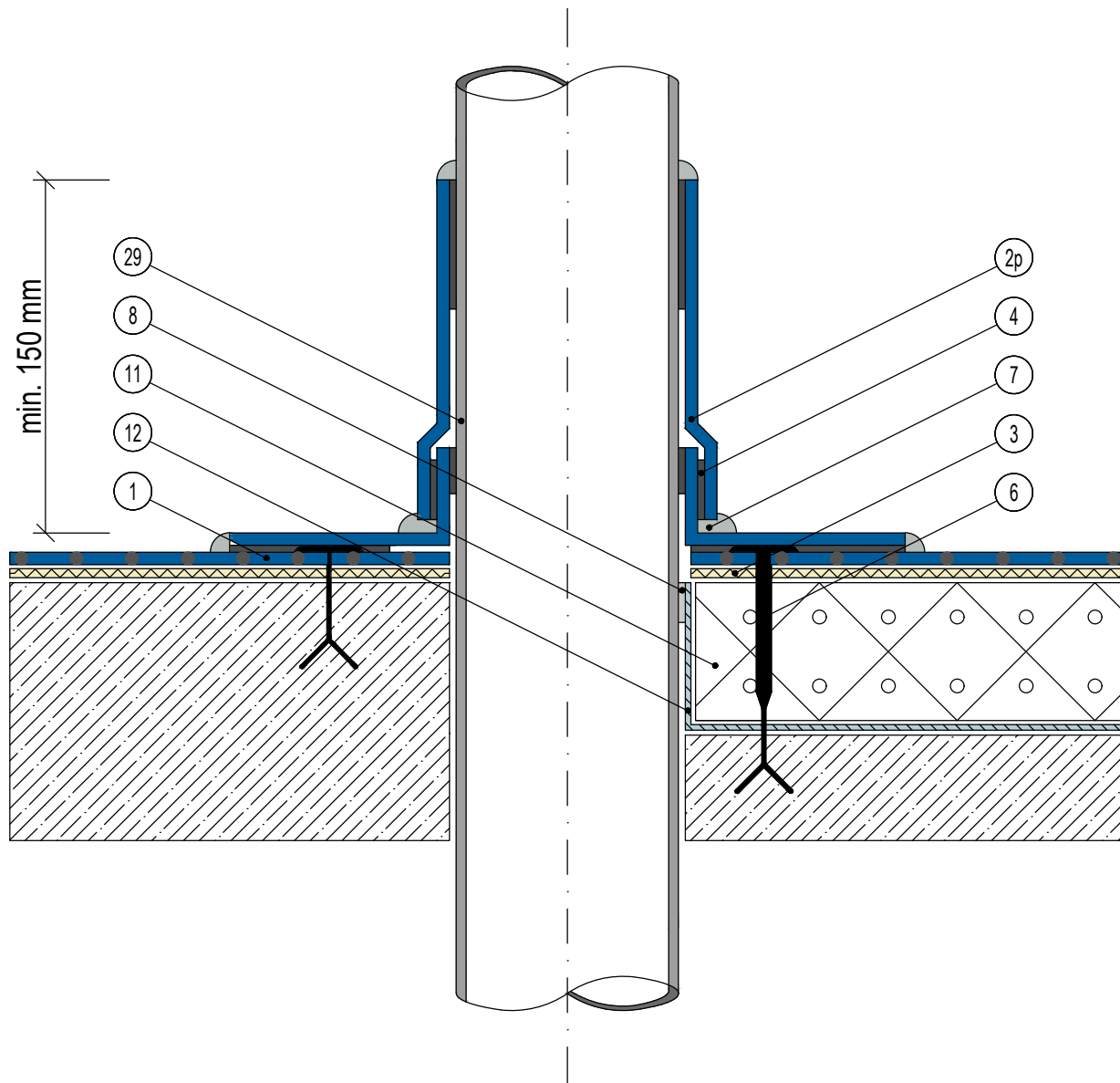
- ① hydroizolačná fólia
- ②p hydroizolačná fólia
- ③ podkladná (ochranná) textília zo syntetických vlákien
- ④ spoj fólií - teplovzdušne zvarené
- ⑤ úchytný prvok z poplastovaného plechu
- ⑥ kotviaci prvok
- ⑦ poistná zálievka
- ②1a príponka z ocelevej pásovin
- ③0 tesniaci profil z ľahčeného PE
- ③9 klampiarsky prvok

Ukončenie krytiny z fólie okapnicou z poplastovaného plechu v rovine strechy



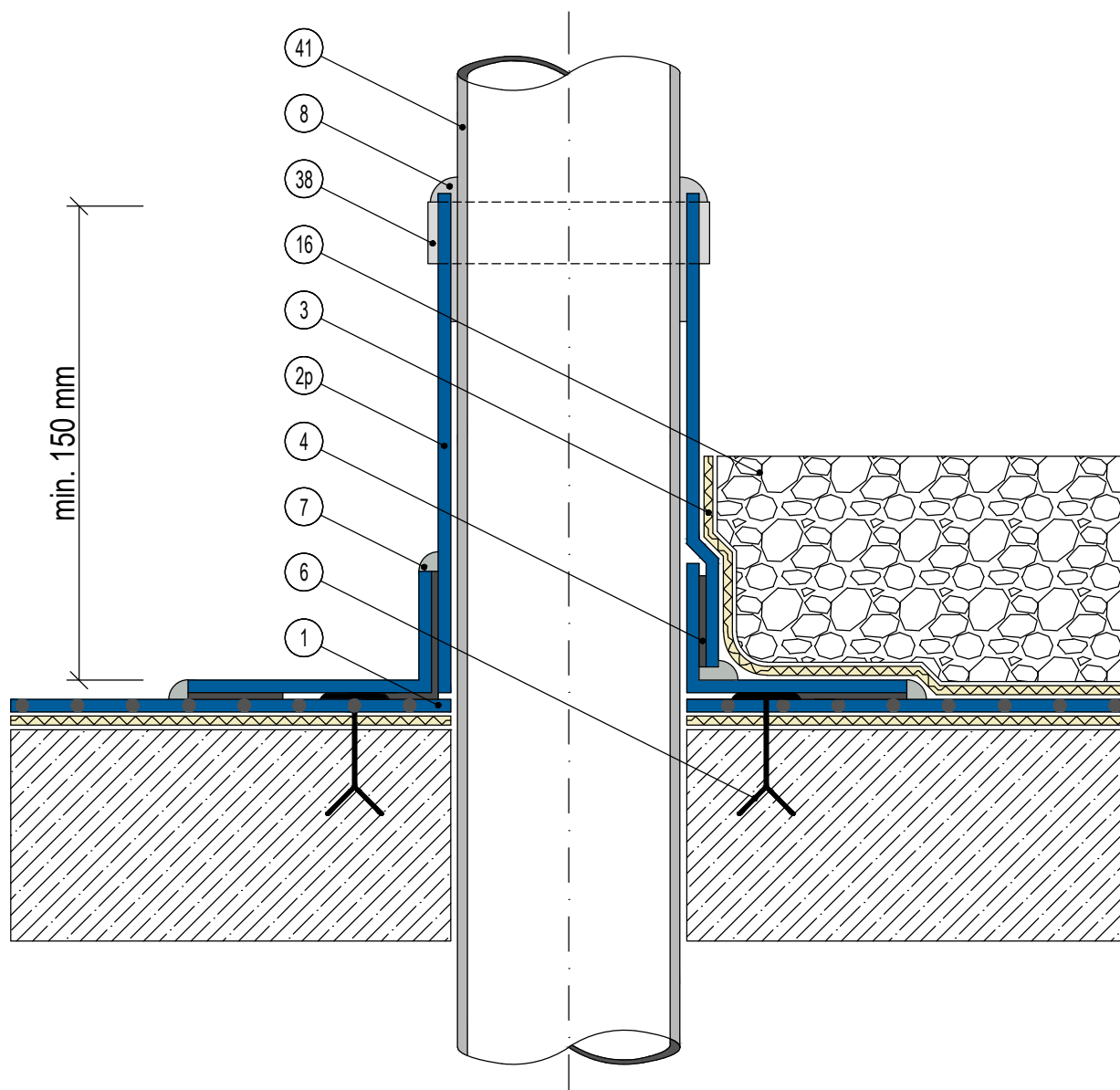
- ① hydroizolačná fólia
- ③ podkladná (ochranná) textília zo syntetických vlákien
- ④ spoj fólií - teplovzdušne zvarené
- ⑤ úchytný prvok z poplastovaného plechu
- ⑥ kotviaci prvok
- ⑦ poistná zálievka
- ②1b žlabový hák
- ③0 tesniaci profil z ľahčeného PE
- ③9 klampiarsky prvok

Opracovanie prestupu potrubia z PVC fóliou



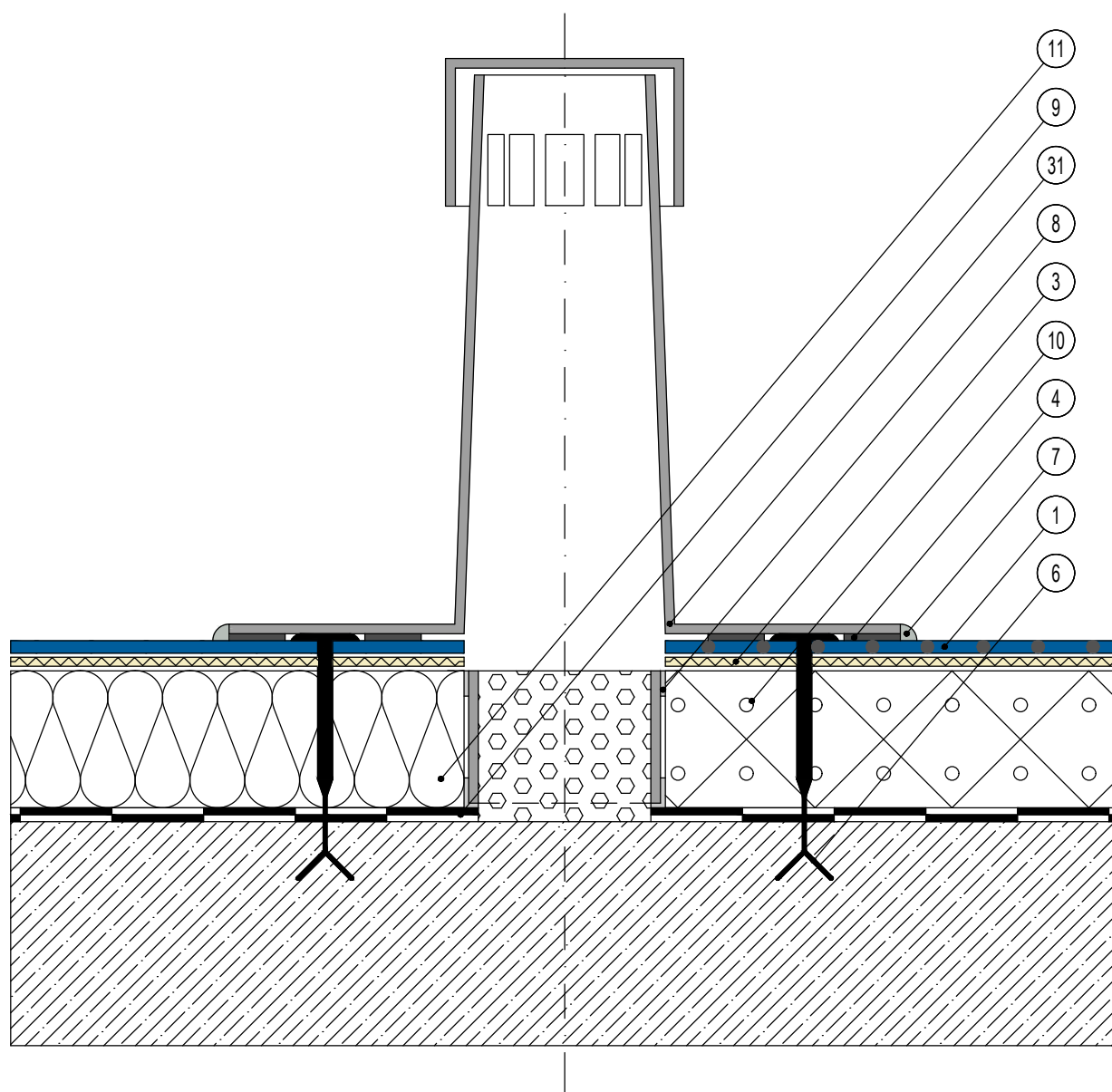
- | | | | |
|----|---|----|---|
| 1 | hydroizolačná fólia | 7 | poistná zálievka |
| 2p | hydroizolačná fólia | 8 | tmel PU |
| 3 | podkladná (ochranná) textília zo syntetických vlákien | 10 | tepelne izolačná doska z ľahčeného plastu |
| 4 | spoj fólii - teplovzdušne zvarené | 12 | parotesná fólia |
| 6 | kotviaci prvok | 29 | potrubie z PVC |

Opracovanie prestupu potrubia z iných materiálov fóliou

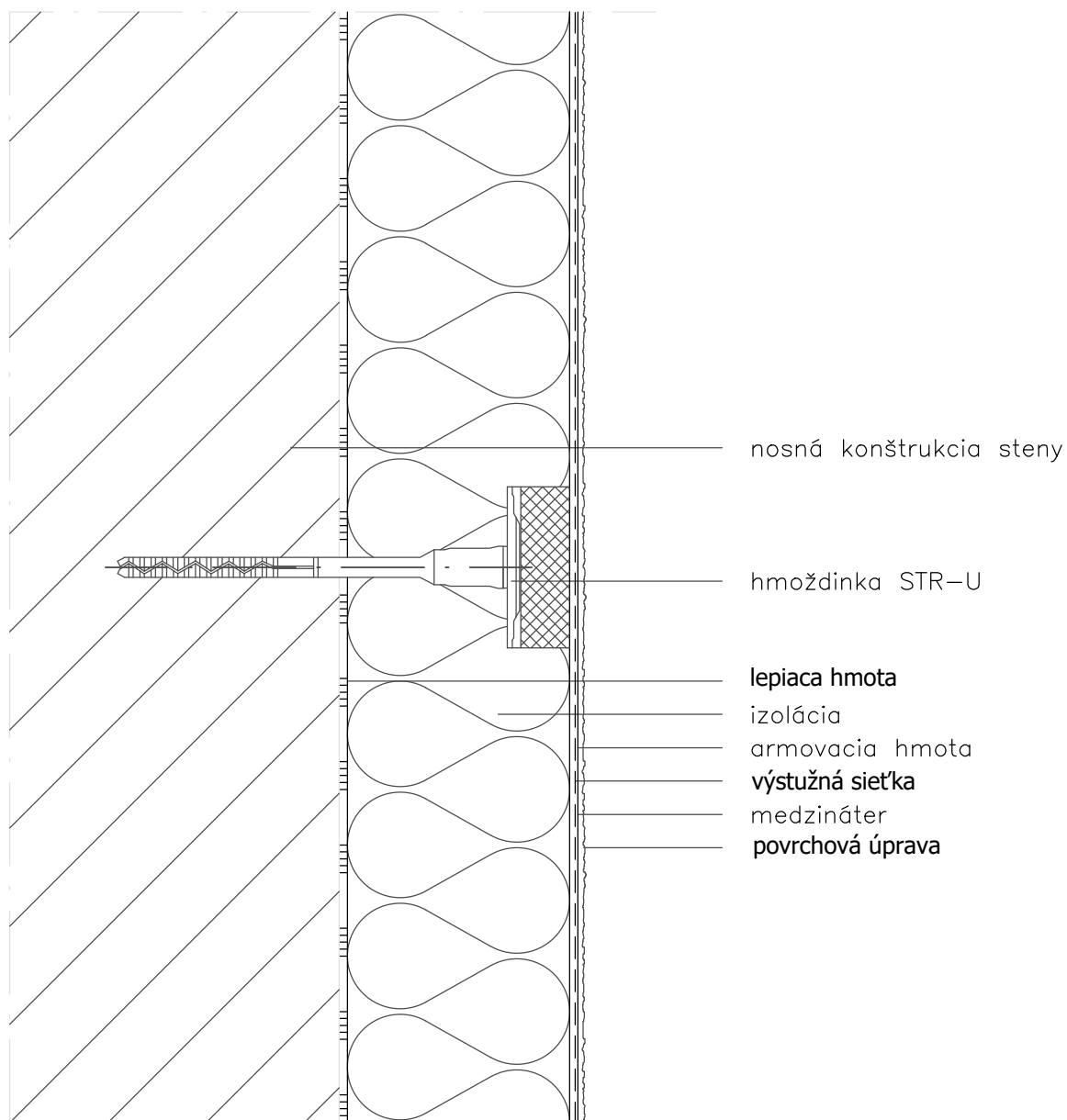


- ① hydroizolačná fólia
- ②p hydroizolačná fólia
- ③ podkladná (ochranná) textília zo syntetických vlákien
- ④ spoj fólií - teplovzdušne zvarené
- ⑥ kotviaci prvok
- ⑦ poistná zálievka
- ⑧ tmel PU
- ⑬ zaťažovacia vrstva
- ⑳ ocelová sťahovacia páska
- ④① odpadová rúra

Osadenie ventilačného komína z PVC na krytine z fólie - rekonštrukcia strechy
s prídavným zateplením

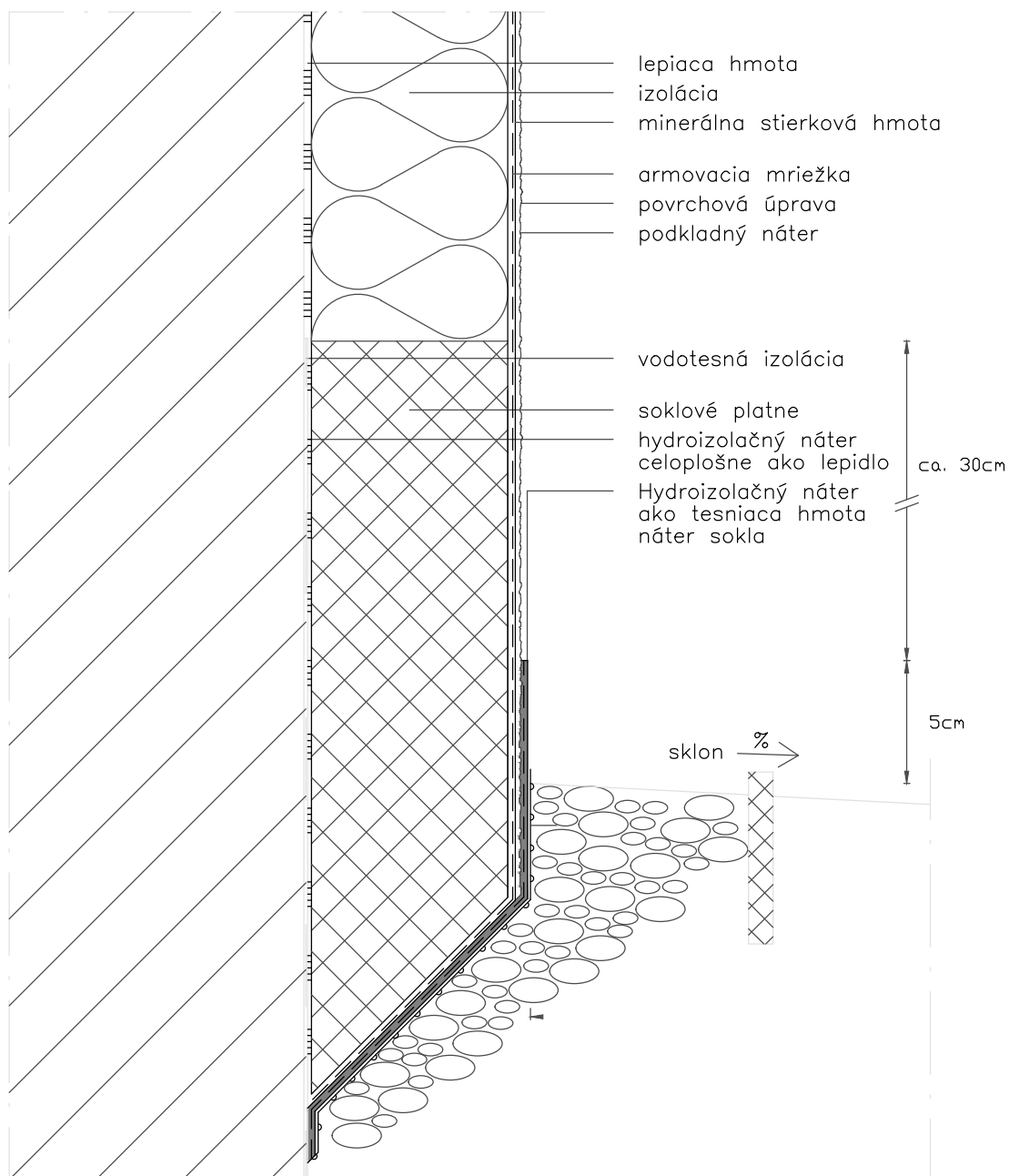


- ① hydroizolačná fólia
- ③ podkladná (ochranná) textília zo syntetických vlákien
- ④ spoj fólií - teplovzdušne zvarené
- ⑥ kotviaci prvok
- ⑦ poistná zálievka
- ⑧ tmel PU
- ⑨ asfaltová izolačná vrstva
- ⑩ tepelne izolačná doska z ľahčeného plastu
- ⑪ tepelne izolačná doska z minerálnych vlákien
- ③① ventilačný komín



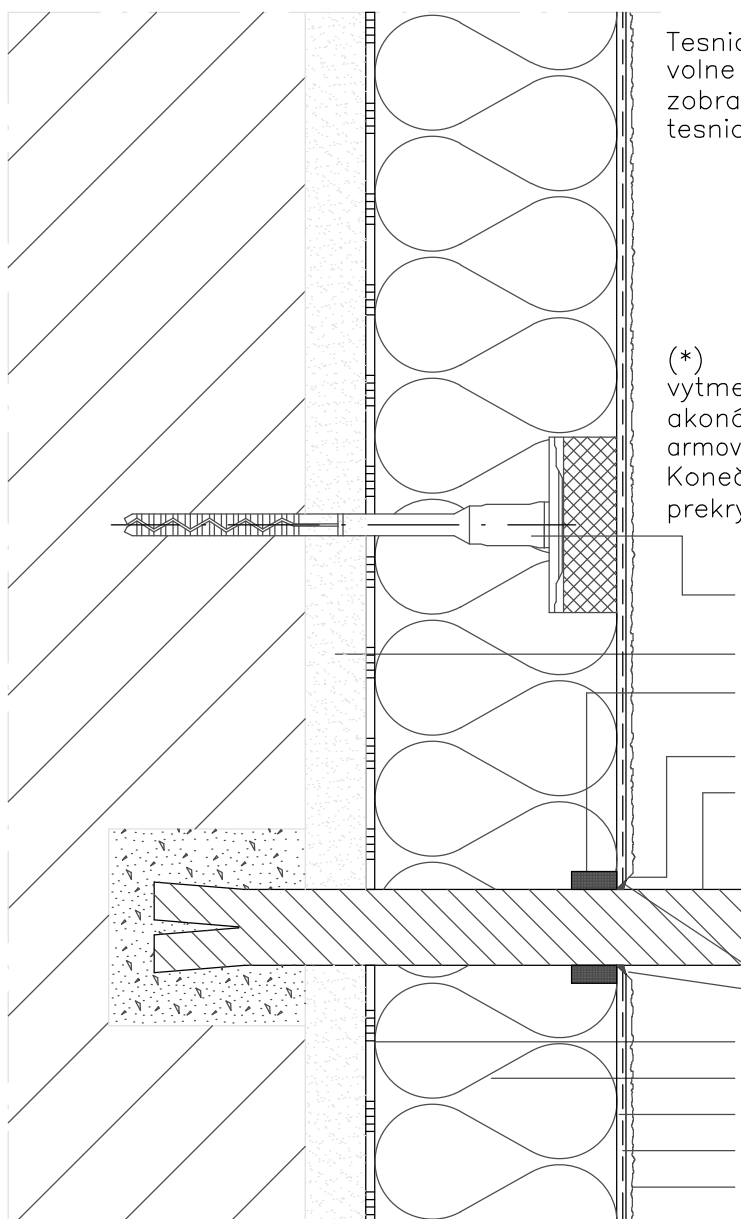
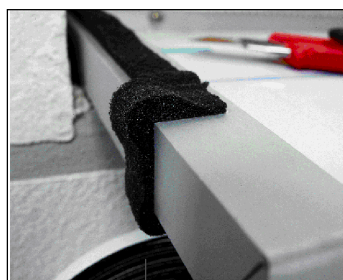
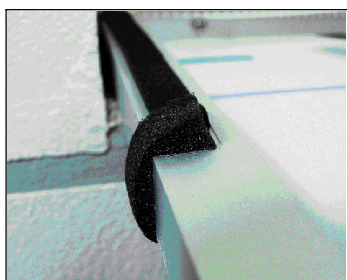
Vyobrazenie zateplovacieho systému. Ostatné konštrukcie schématicky.

ETICS, lepený a hmoždinkovaný (1:2,5)

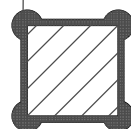


Vyobrazenie zateplovacieho systému. Ostatné konštrukcie schématicky.

**Napojenie na terén a vodou ostrekovanú
oblasť, minerálny systém (1:2,5)**



Tesniacu pásku
volne prilepiť na hrany, ako je
zobrazené, tým zostane zachovaná
tesniaca schopnosť pásky !



(*) na kruhové prierezy je vhodné
vytmenenie trvalo elastickým tmelom
akonáhle je hotová
armovacia stierka.
Konečná povrchová úprava
prekryje trvalo elastický tmel !

hmoždinka STR-U

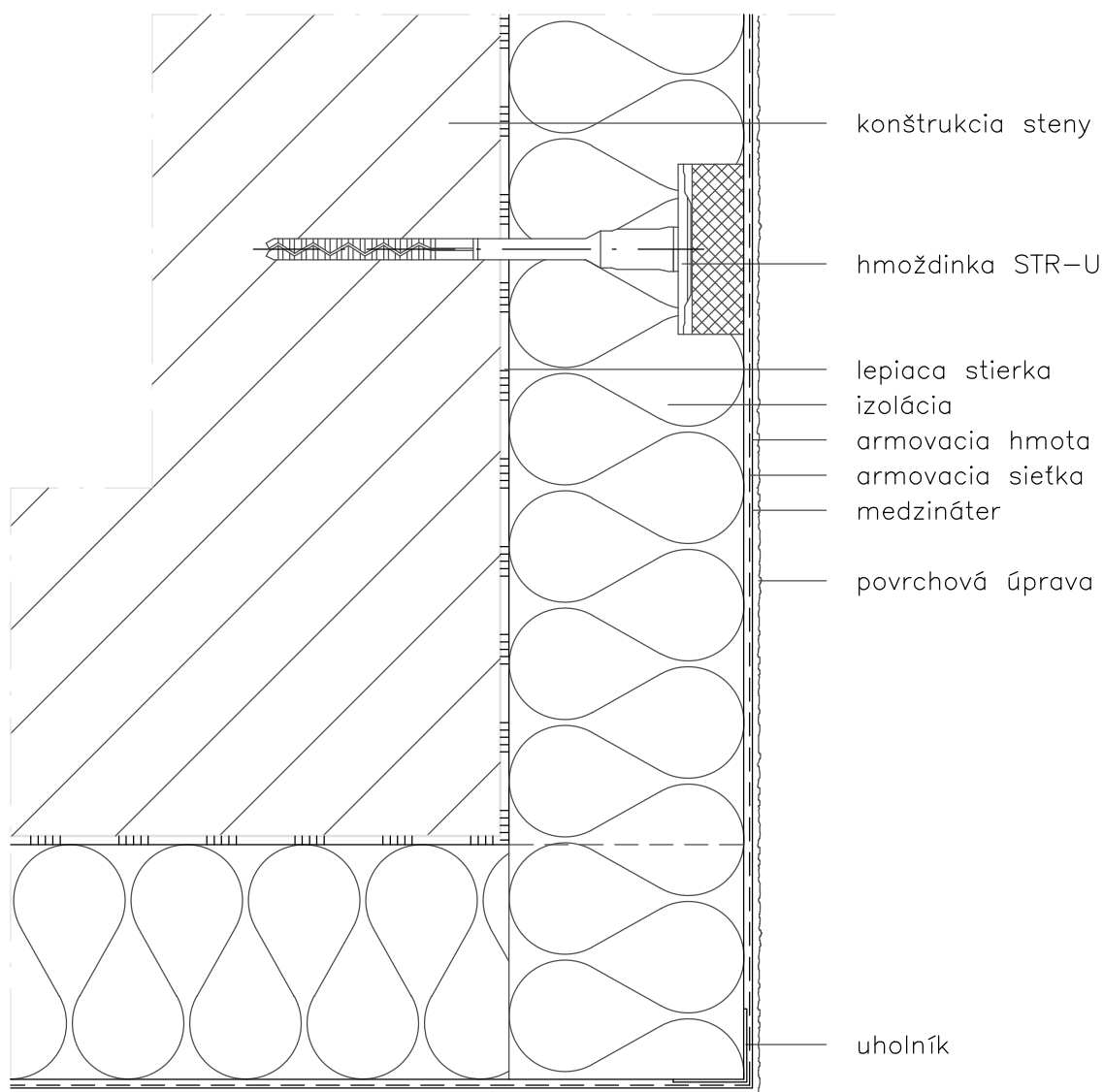
pôvodná omietka
tesniaca páska

zrezanie hrany
kotvenie zábradlia

(*) tmel

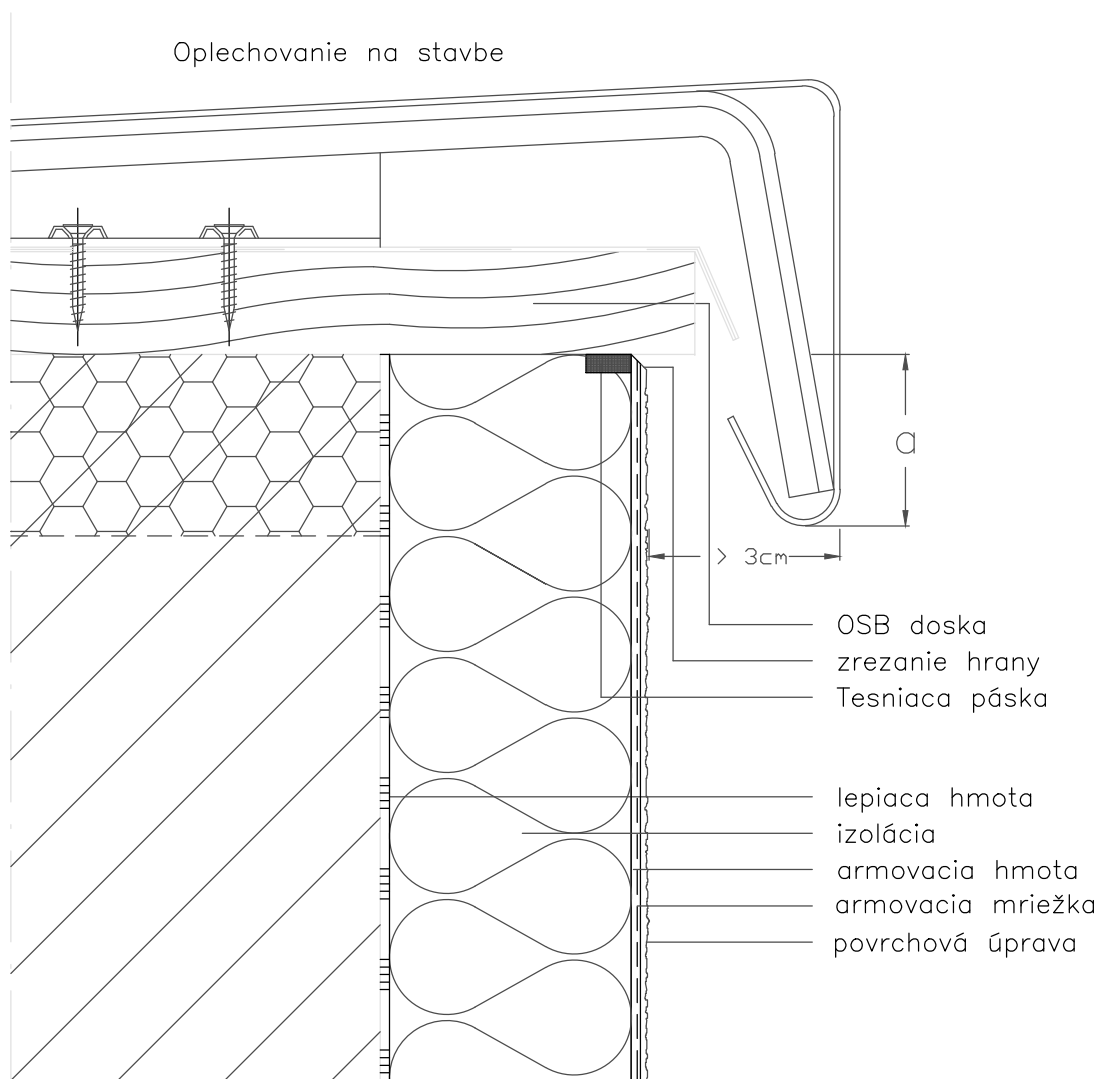
lepiaca hmota
izolácia
armovacia hmota
armovacia sieťovina
povrchová úprava

**Utesnenie kotvenia zábradlí a pod.
(1:2,5)**



Vyobrazenie zateplovacieho systému. Ostatné konštrukcie schématicky.

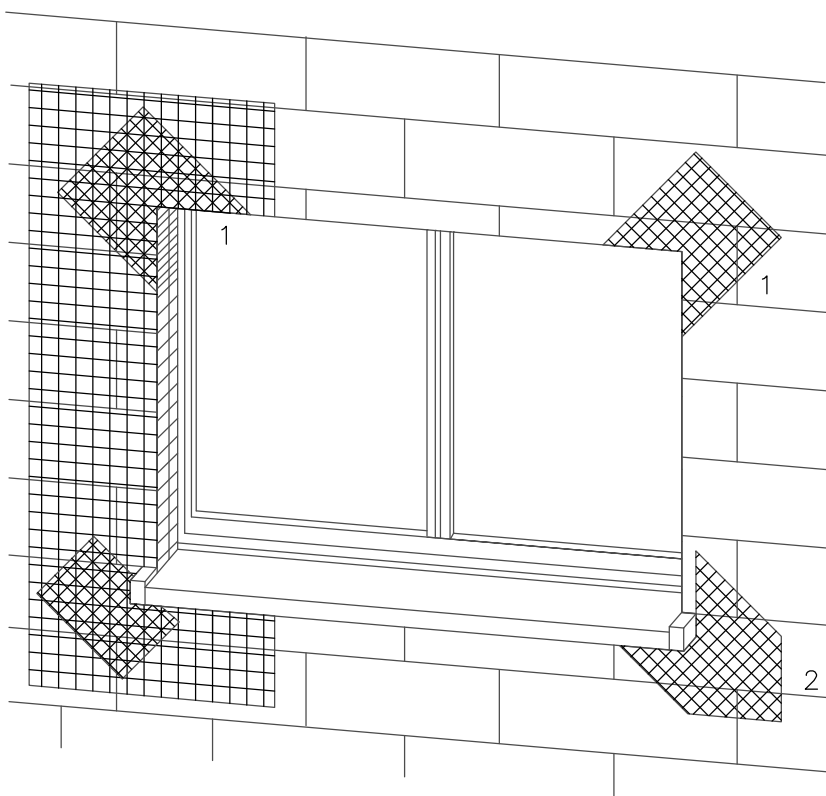
**ETICS, vonkajší roh,
lepený a hmoždinkovaný (1:2,5)**



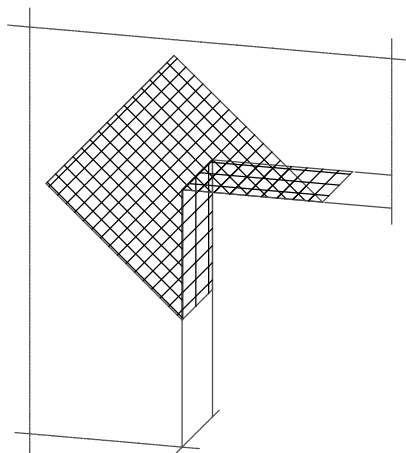
a: do výšky 8m > 5cm
do výšky 15m > 10cm
přes 15m výšky > 15cm

Vyobrazenie zateplovacieho systému. Ostatné konštrukcie schématicky.

Atika (1:2,5)

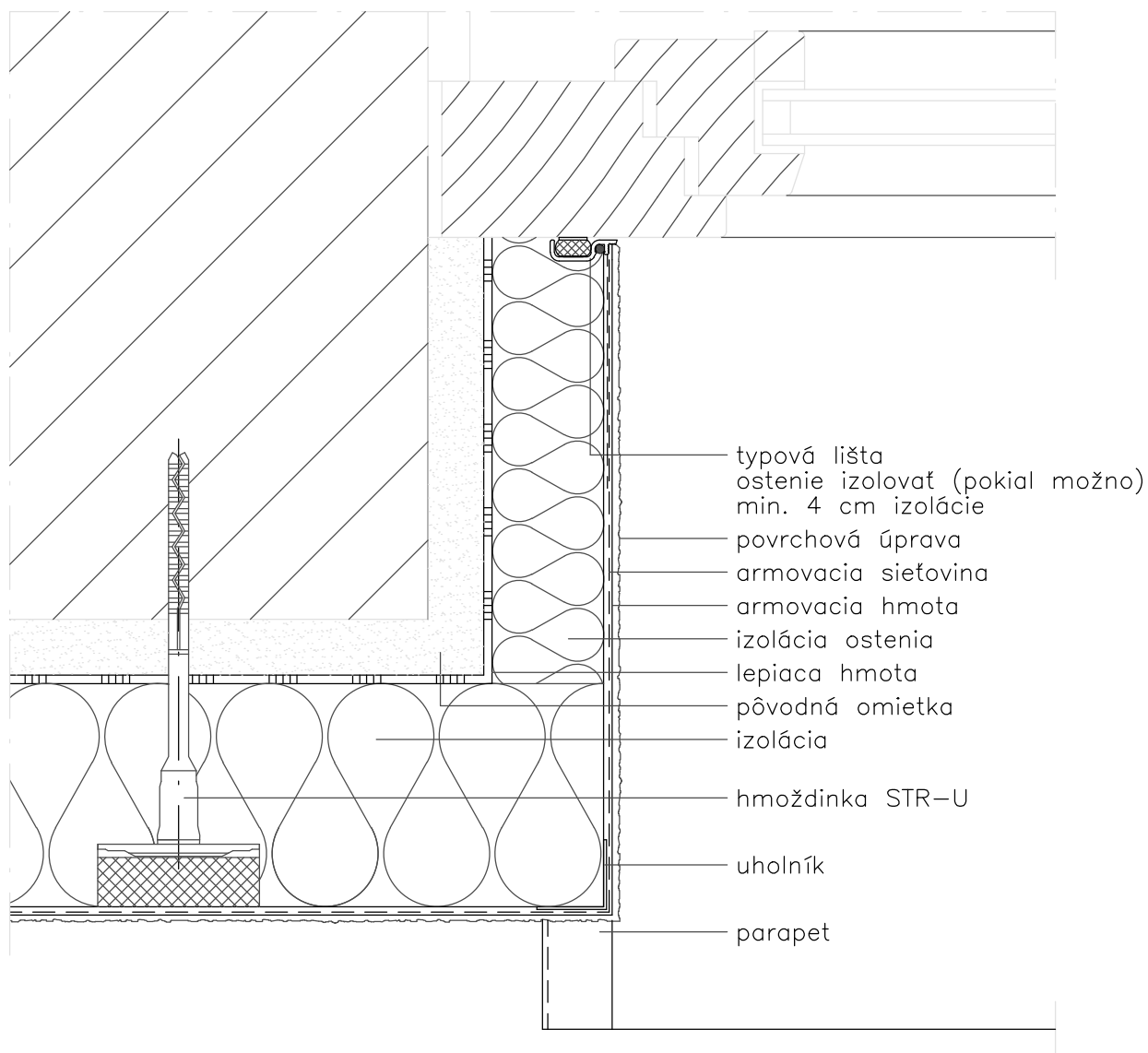


- 1 Rohový prvok
z armovacej sieťoviny
2 diagonálne armovanie



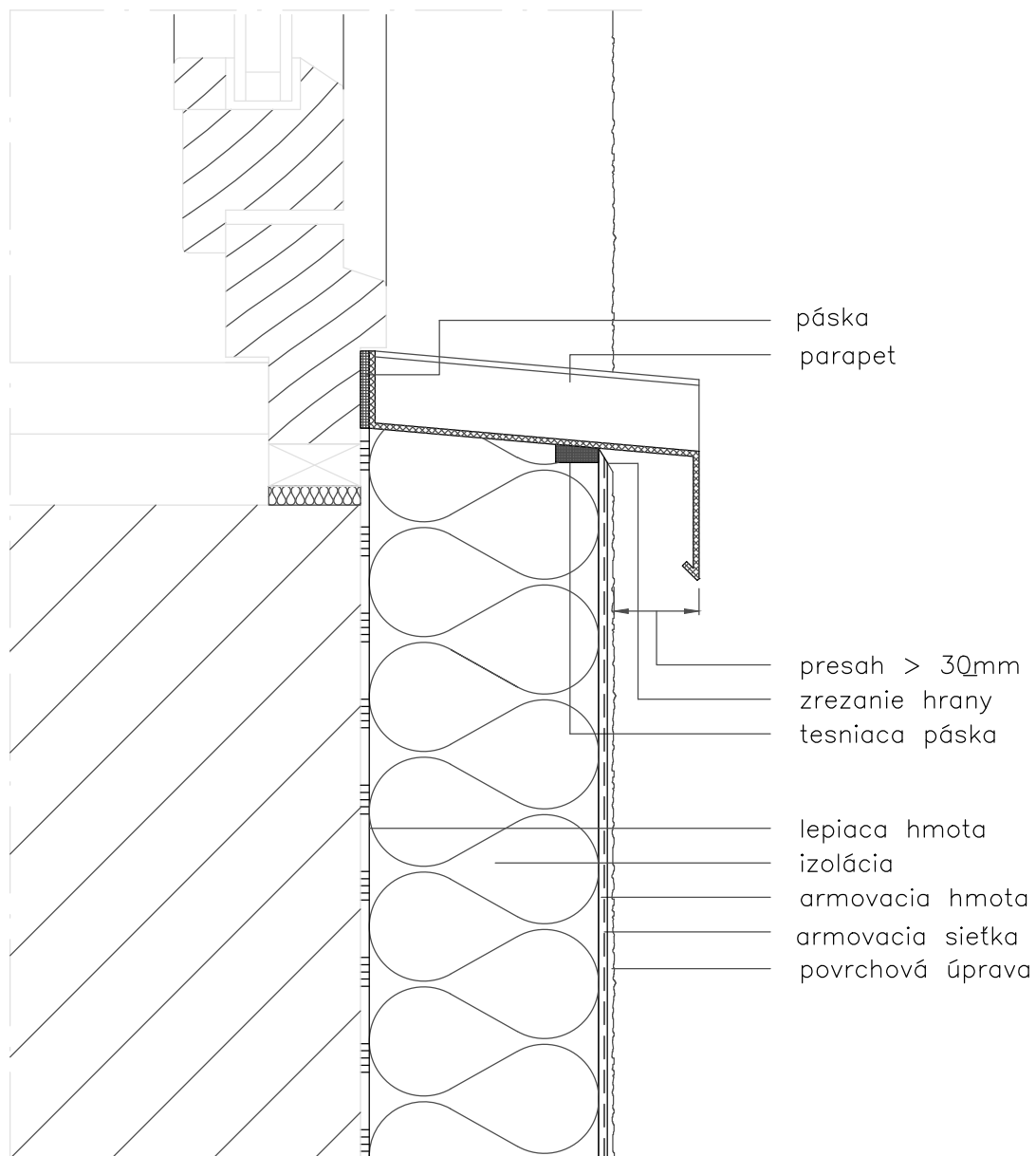
Vyobrazenie zateplovacieho systému. Ostatné konštrukcie schématicky.

**Diagonálne vystuženie stavebných otvorov,
minerálne systémy**



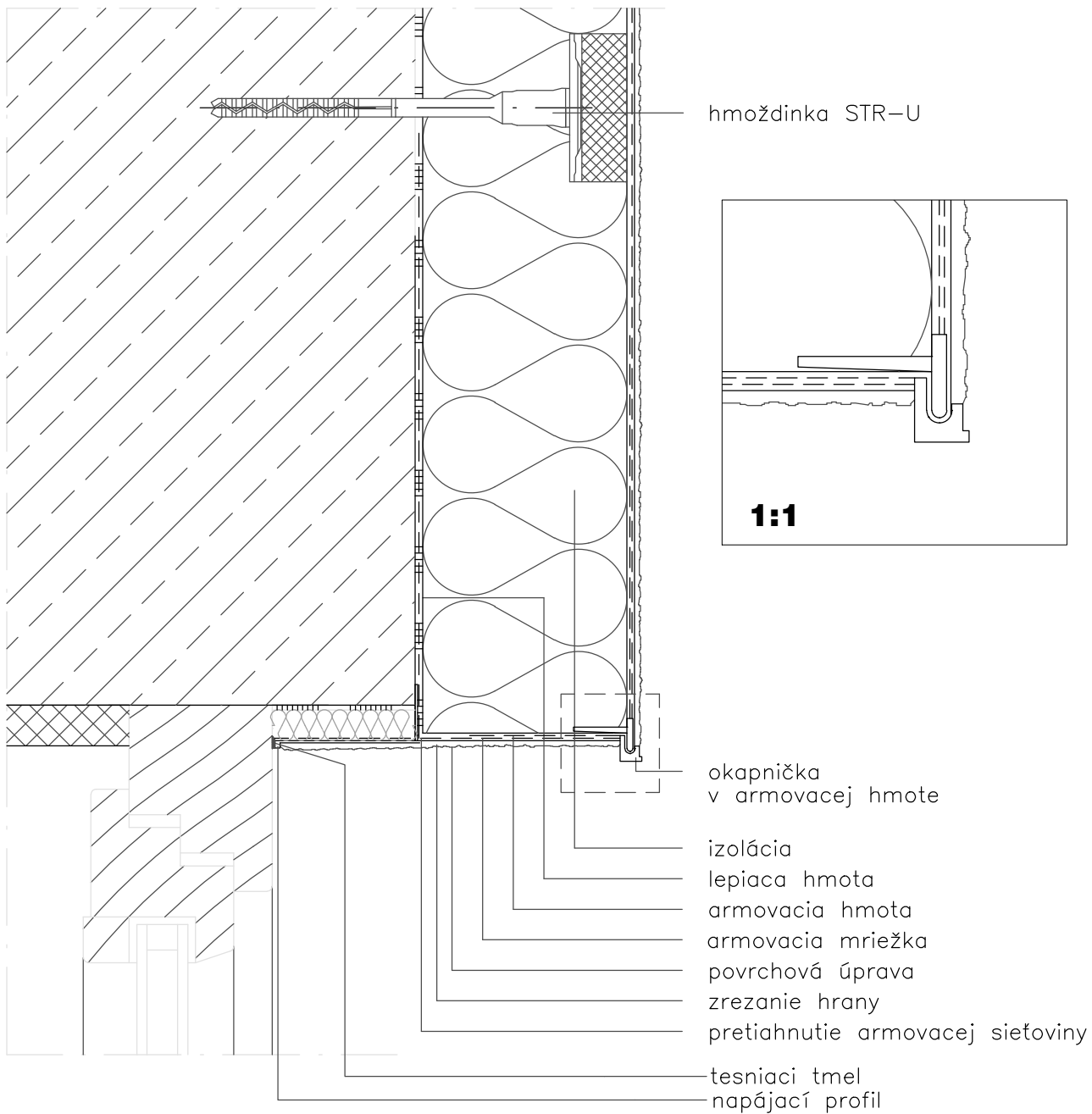
Vyobrazenie zateplovacieho systému. Ostatné konštrukcie schématicky.

**Napojenie na ostenie,
okenný rám so systémovou lištou (1:2,5)**



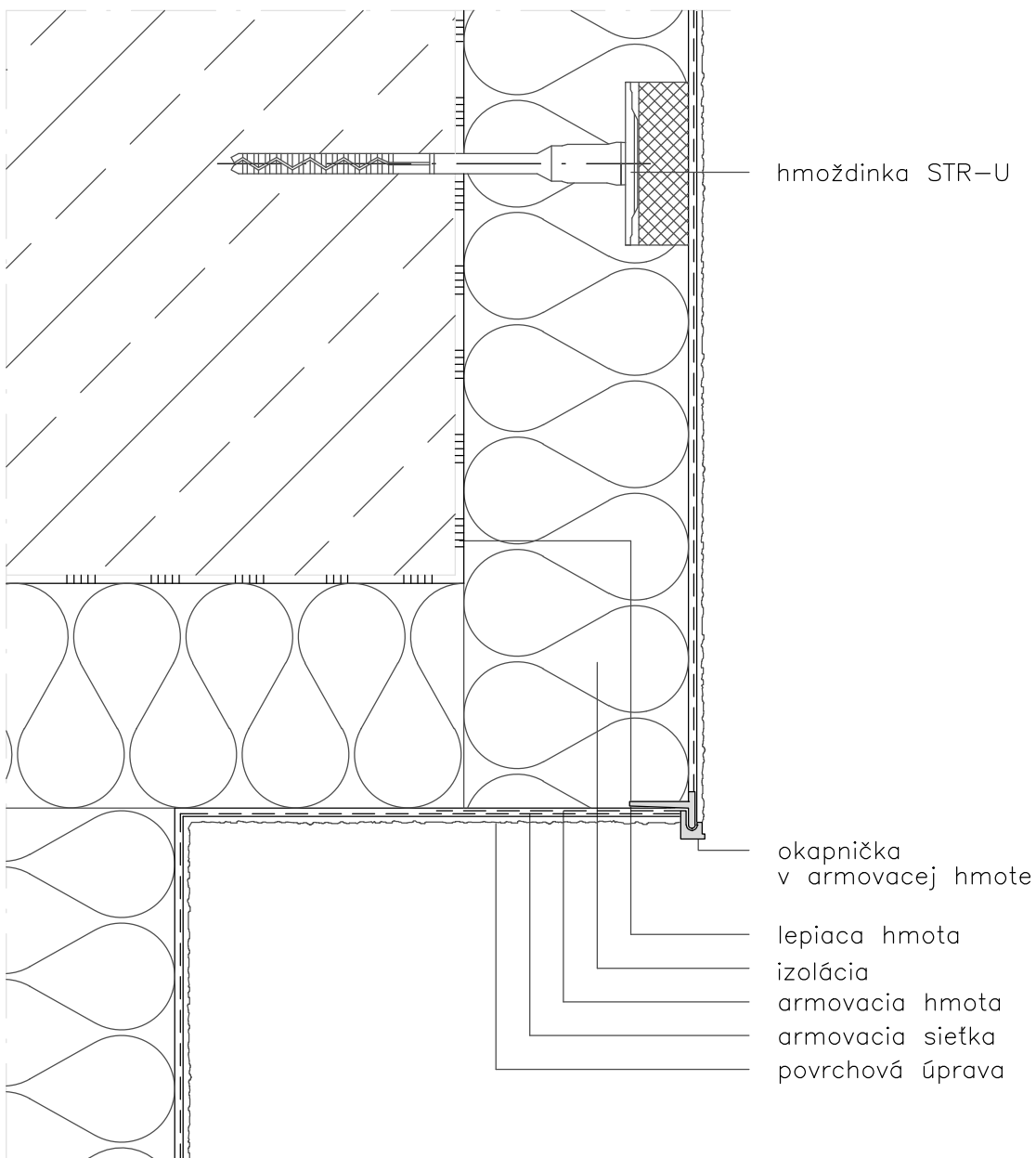
Vyobrazenie zateplovacieho systému. Ostatné konštrukcie schématicky.

Napojenie na parapet (1:2,5)



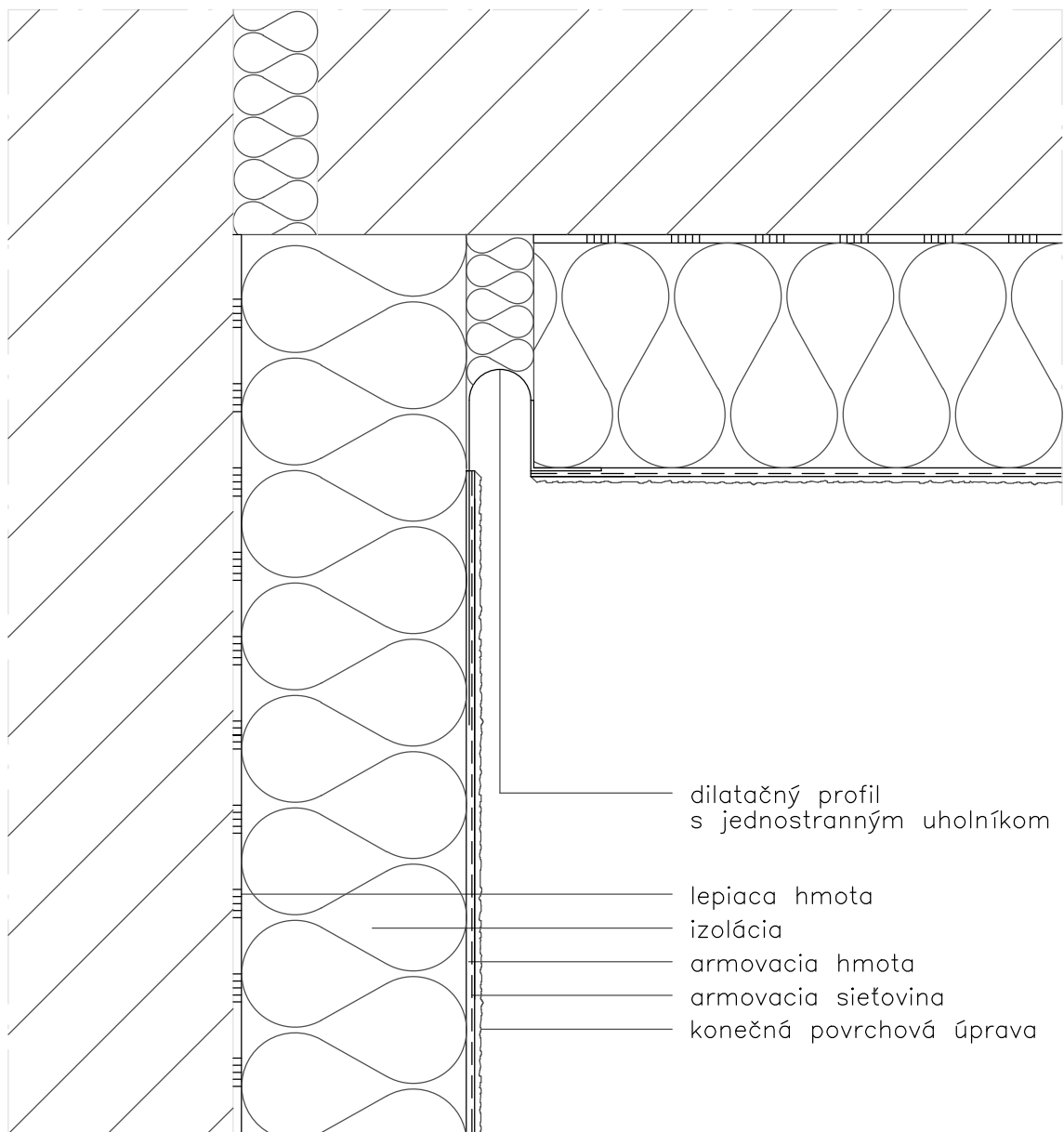
Vyobrazenie zateplovacieho systému. Ostatné konštrukcie schématicky.

Nadpražie 1:2,5



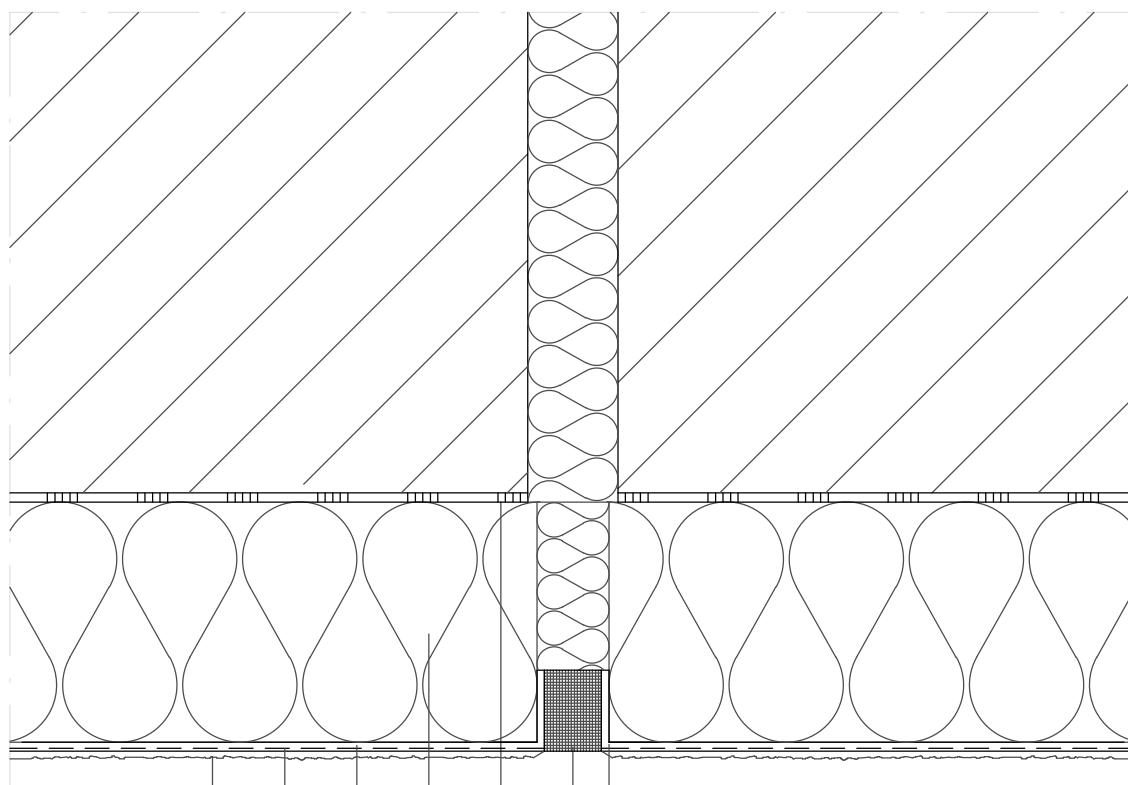
Vyobrazenie zateplovacieho systému. Ostatné konštrukcie schématicky.

Odskok stropu s okapničkou (1:2,5)



Vyobrazenie zateplovacieho systému. Ostatné konštrukcie schématicky.

Dilatačná škára v rohu (1:2,5)

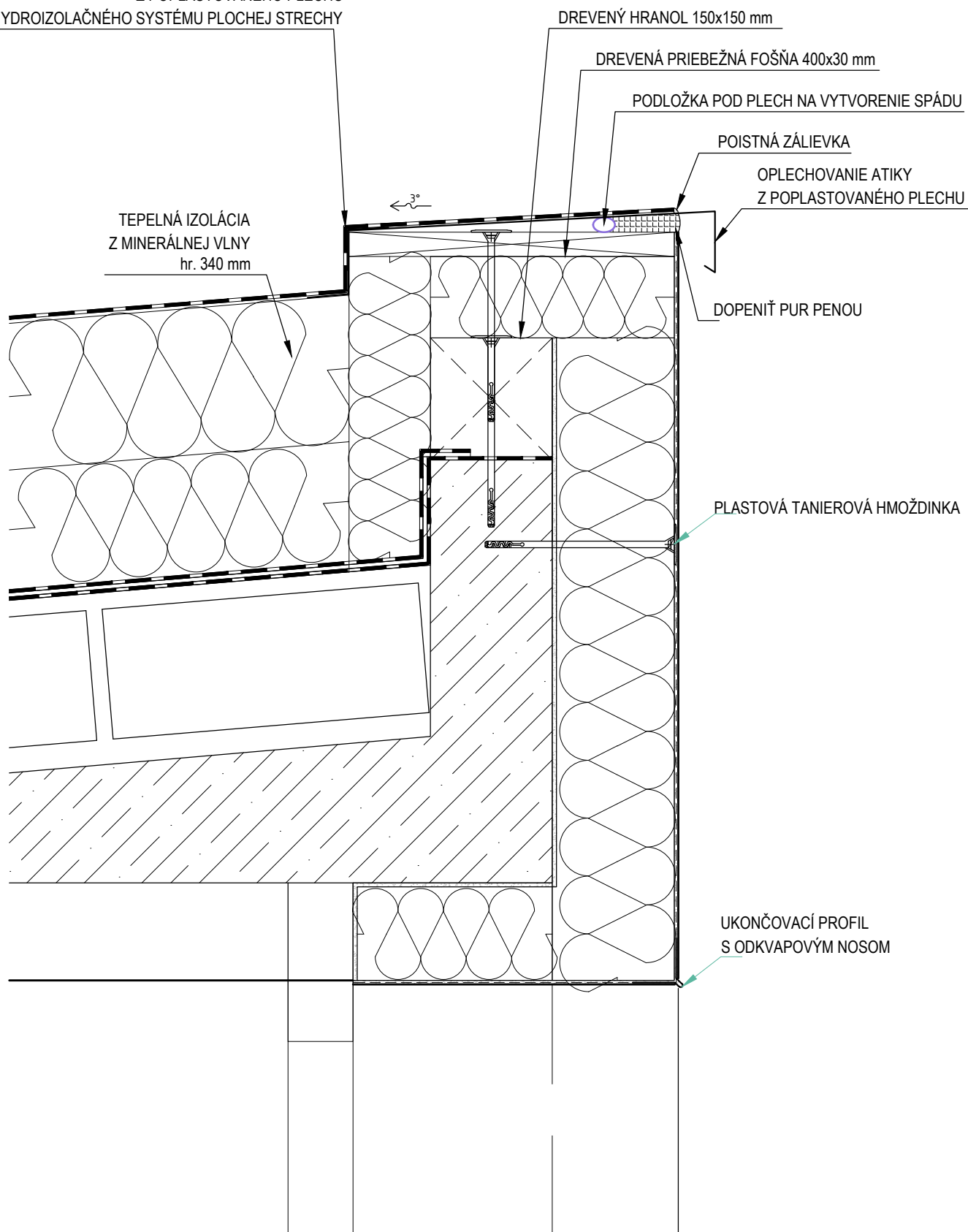


armovacia hmota bez sieťoviny
 páska
 lepiaca hmota
 izolácia
 armovacia hmota
 armovacia sieťovina
 povrchová úprava

Vyobrazenie zateplovacieho systému. Ostatné konštrukcie schématicky.

Tesniaca páska v ploche (1:2,5)

ROHY A KÚTY OPATRIŤ SPEVNÚJÚCIMI LIŠTAMI
Z POPLASTOVANÉHO PLECHU
- DODÁVKA HYDROIZOLAČNÉHO SYSTÉMU PLOCHEJ STRECHY



Atika (1:2,5)